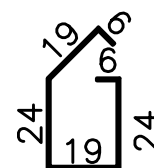
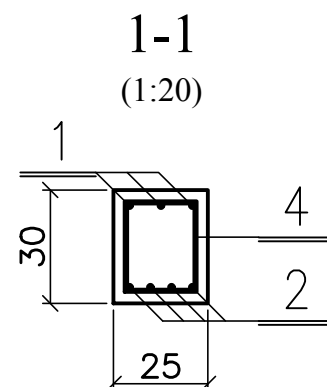
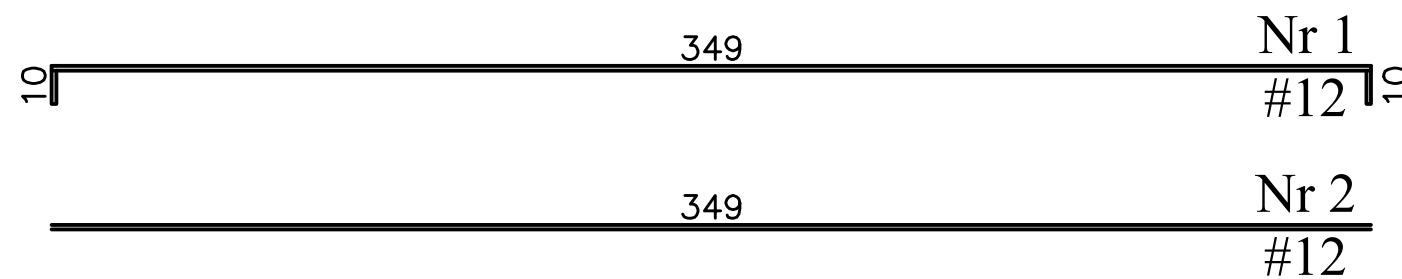
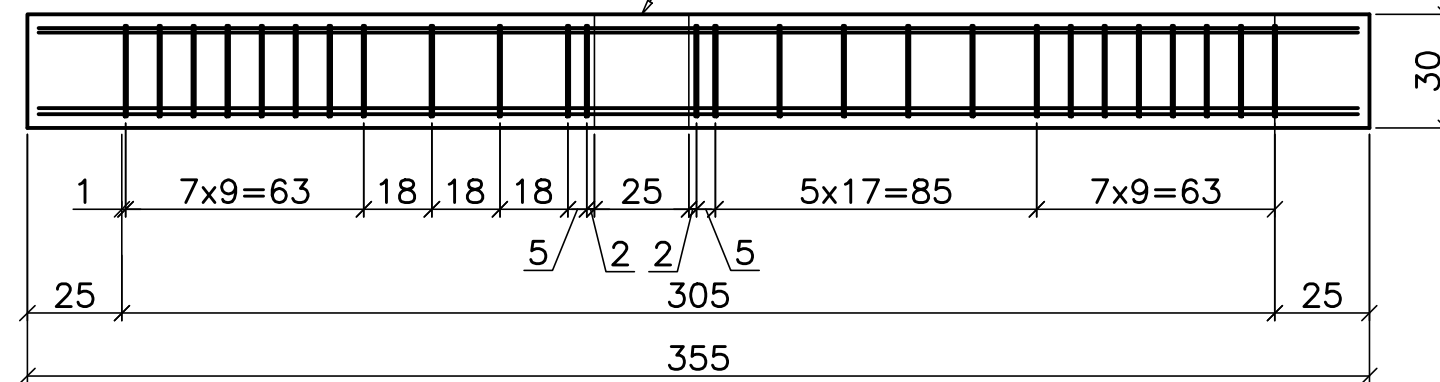


Nr arch. nys.

BELKA BI-2

(1:20)

✓BELKA
BI-1



Nr 4
#6

Nr 1

#12

Nr 2

#12

UWAGI:

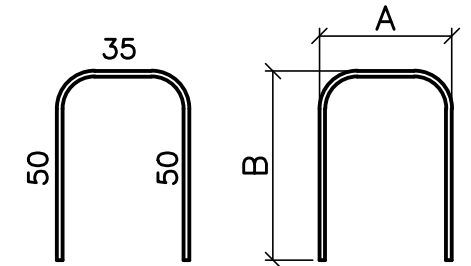
1. Wszystkie wymiary w [cm], a poziomy w [m] o ile nie oznaczono inaczej.
2. Otulina prętów :
 - dolna 30 mm
 - górna 30 mm
3. Wymiary prętów zbrojeniowych w [cm].
4. Wymiary strzemion oraz prętów odgiętych podano po obrysie zewnętrznym.
5. Minimalne długości zakładów prętów
 - #12 - 500 mm

Beton Stal

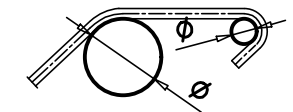
C25/30

AIIN #6; #12 B500B

W WYKAZIE STALI ZBROJENIOWEJ
PODANO DŁUGOŚCI PRĘTÓW, BEZ
UWZGLĘDNIENIA ZMIANY DŁUGOŚCI
WSKUTEK WYGINANIA PRĘTÓW



MINIMALNE ŚREDNICE WEWNĘTRZNE ZAGIEĆ PRĘTÓW ŻEBROWANYCH



Haki pótkragłe, haki proste, pętle: ØA		Pręty odgięte lub inne pręty zaginane: ØB	
Średnica prętów		Minimalne otulenie betonem mierzone prostopadłe do średnicy zagięcia	
Ø<20mm	4Ø	>100 mm oraz >7Ø	10 Ø
Ø≥20mm	7Ø	>50 mm oraz >3Ø	15 Ø
		≤ 50 mm oraz ≤3Ø	20 Ø

A

B

C

D

NAZWA INWESTYCJI BUDOWA DWÓCH WYKONKÓW MIESZKALNYCH WIELORODZINNYCH, PARKINGU I WIATY NA ODPADY WRAZ Z INFRASTRUKTURĄ TOWARZĄCĄ DZIAŁKI NR EWID. 48, 49 OBRĘB 39 INWESTOR: ZGM TBS CZĘSTOCHOWA Sp. z o.o. UL. POW 24, 42-200 CZĘSTOCHOWA					
BRANŻA		IMIĘ I NAZWISKO	NR UPRAWNIEN	PODPIS	DATA OPRACOWANIA DATA SPRAWOZDANIA
KONSTRUKCJA	PROJEKTANT	mgr inż. STANISŁAW KRET	UAN-VIII- 7342/199/94		05.2023
	SPRAWDZAJĄCY	mgr inż. ELŻBIETA OCHOCKA	UAN-VIII- 83861/136/87		05.2023
BIURO ARCHITEKTONICZNE ARCHITEKTONIKA			ARCHITEKTONIKA ul. ORKANA 84d 42-200 CZĘSTOCHOWA 034 361 44 51 / +48 604 088 350 email: witold.rudecki@architektonika.eu		
FAZA			PROJEKT TECHNICZNY		SKALA 1:20
NAZWA RYSUNKU BUDYNEK - B STROP NAD PARTEREM; I i II PIĘTREM - BELKA BI-2			NR RYSUNKU PT-06.07/K		